

# 第14回 日本褥瘡学会関東甲信越地方会

## 茨城県支部教育セミナー

# 第12回 日本褥瘡学会在宅褥瘡セミナー 茨城県



2024年6月23日(日)

12:30～受付開始

13:15～講演開始

筑波大学附属病院講堂

会場 筑波大学附属病院講堂(筑波大学附属病院桐の葉モール2階)

日時 2024年6月23日 13:15～17:00

(12:30開場企業展示、受付開始)

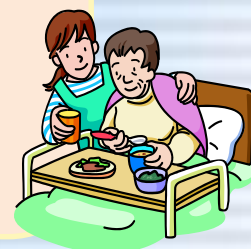
定員 100名(先着順 定員になり次第締め切ります)

主催 日本褥瘡学会関東甲信越地方会 茨城県支部

参加費 **1,000円** ※ 参加費のお支払いは、当日受付にてお願いします  
※ 参加者には受講証を発行いたします

(全過程の中で30分以上の遅刻等の場合は、受講証の発行はできませんのでご注意ください)

申し込み方法 Googleフォームからの申し込み 詳細は裏面に記載



開場	企業展示 (12:30～講演開始時間まで)
開会 13:15～13:20	司会: 相原 有希子先生 (筑波大学 医学医療系 形成外科)
講演1 13:20～14:20	<b>「リハビリテーション・栄養・創傷管理・プライマリケア、それぞれの視点をつないで褥瘡をみる」</b> 講師: 岸本 浩 先生 (茨城県立医療大学付属病院 リハビリテーション科)
14:20～14:40	(休憩 20分)企業展示
講演2 14:40～15:40	<b>「看護師特定行為研修を修了しての在宅ケアへの活用」</b> 講師: 宮本 瞳 先生 (みらい訪問看護リハビリステーション 特定看護師)
15:40～15:50	(休憩 10分)
講演3 15:50～16:50	<b>「褥瘡治療における栄養管理」</b> 講師: 榎 美穂 先生 (総合病院 土浦協同病院 管理栄養士)
閉会 16:50～16:55	

# お申込み方法

Googleフォームからの申し込み(下記のQRコード)

必要事項を入力してください。

定員に達した場合は申込期限内であっても

締め切りますのでご了承ください。

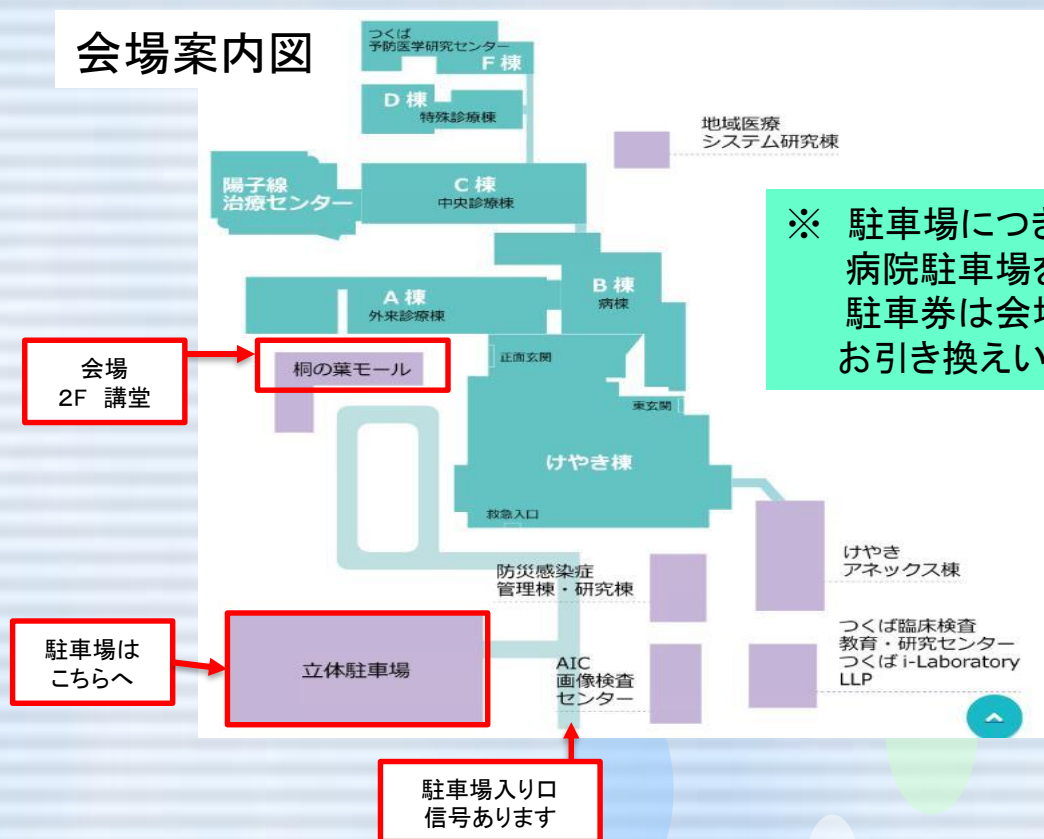
諸事情によりご参加いただけない場合は、

メールにてご連絡いたします。



申込期限: 6月14日(金)17時

## 会場案内



公共交通機関をご利用の場合は  
TXつくば駅から  
つくばセンターバス乗り場  
⑤土浦駅・テクノパーク方面  
(下妻駅行き・石下駅行き・筑波大学病院行き)  
のご利用を推奨しております。  
詳しくはホームページでご確認ください。

### 【お問い合わせ先】

日本褥瘡学会関東甲信越地方会茨城県支部  
竹之内 美樹

Mail: [ibaraki.chihokai@gmail.com](mailto:ibaraki.chihokai@gmail.com)